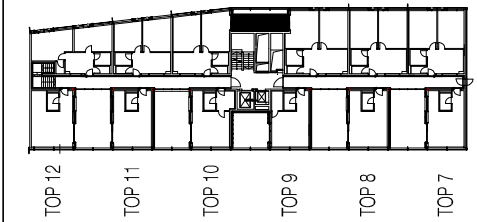
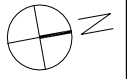
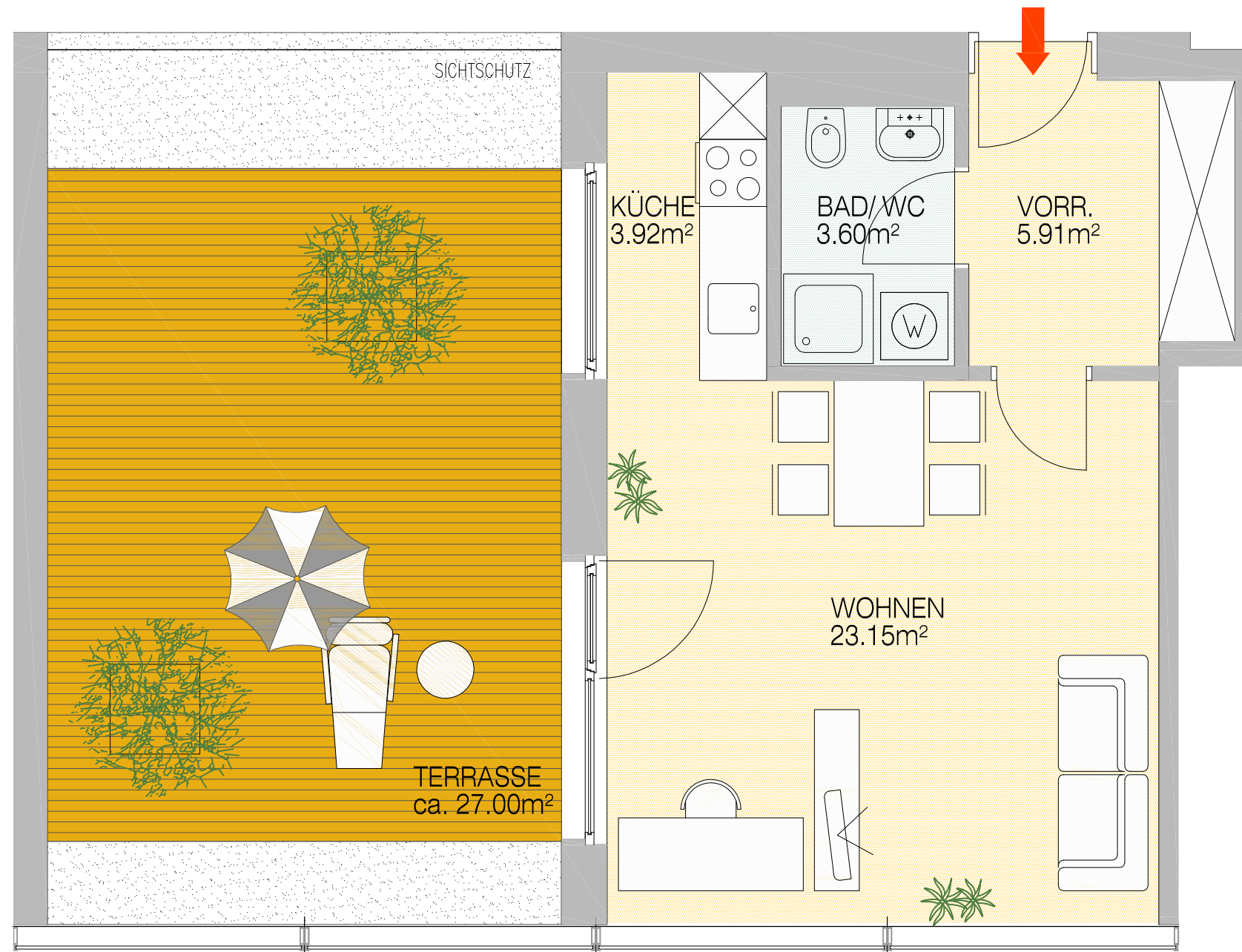


neubau
 wohn- und bürohaus
 bürgergarten
 innsbruck

BAUTEIL 1
 4.OG



TOP 10

WOHNNUTZFLÄCHE:	36.58 M2
ATRIUM:	35.65 M2
KELLERFLÄCHE:	7.30 M2
MASSTAB	1:50
DATUM:	OKTOBER 2007

Einrichtungsvorschlag unverbindlich.
 Leistungsumfang gemäß Bau- und
 Ausstattungbeschreibung.
 Sämtliche Maße sind Rohbaumaße.
 Maßtoleranzen bis 3% sind möglich.
 Für Möbeleinbau Naturmaße nehmen!

BERATUNG UND VERKAUF



BOE BAUMANAGEMENT GmbH
 Heiliggeiststrasse 16
 6020 Innsbruck
 Tel.: 0512/ 53 55-6133

